

Hva skal du installere?

Velg installasjon → Se anbefaling → Velg produkt



KJØKKEN – 1 ELLER 2 VENTILER

Anbefaltløsning: Adapter 1 eller Adapter 2 – 1/2"
Ved kjøkkeninstallasjon anbefaler vi Adapter 1 1/2" eller Adapter 2 1/2". På kjøkken anbefales overvåkning med sensorteip (medfølger i produktpakke) eller Sensorplate (kommer mars 2026).

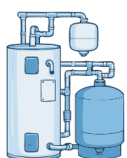
Adapter 1 - 1/2" NRF: 1432592
Adapter 2 - 1/2" NRF: 1454411
Adapter 2 - 3/8" NRF: 1461194
Dørpanel NRF: 1390192 (oppsalg)
Sensorplate NRF: 1387857 (oppsalg)



HOVEDINNTAK – 1 VENTIL

Anbefalt løsning: Adapter 1 – 3/4"
Rom med vanninstallasjon uten sluk skal ha trådløs vannsensor plassert på relevante risikopunkter for å sikre hele boligen. Trådløs sensor kan settes på strøm med brakett og strømforsyning.

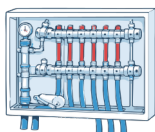
Adapter 1 3/4" NRF: 1432593
Vannsensor NRF: 5648875
Brakett NRF: 5648922
Strømforsyning NRF: 5648923 (oppsalg)
sensor
Dørpanel NRF: 1390192 (oppsalg)



TEKNISK ROM / HOVEDINNTAK

Anbefalt løsning: Adapter 1 – 3/4" eller 1"
IRom med vanninstallasjon uten sluk skal ha trådløs vannsensor plassert på relevante risikopunkter for å sikre hele boligen. rådløs sensor kan settes på strøm med brakett og strømforsyning.

Adapter 1 3/4" NRF: 1432593
Vannsensor NRF: 5648875
Brakett NRF: 5648922
Strømforsyning NRF: 5648923 (oppsalg)
sensor
Dørpanel NRF: 1390192 (oppsalg)



FORDELERSKAP

Anbefaltløsning: Adapter 1 eller Adapter 2
I fordelerskap anbefales Adapter 1 avhengig av rørdimensjon. Rom med vanninstallasjon uten sluk skal ha trådløs vannsensor plassert i skapet for tidlig varsling og sikker stenging ved lekkasje.

Adapter 1 1/2" NRF: 1432592
Adapter 2 1/2" NRF: 1454411
Vannsensor NRF: 5648875
Brakett NRF: 5648922
Dørpanel NRF: 1390192 (oppsalg)

Fritidsbolig uten internett

Anbefalt løsning: Waterguard+ pro 1/2 eller 3/4 For kunder som ønsker informasjon om fritidsboligen sin tin en hver tid anbefaler vi Waterguard Pro. Pga. 4G simkortet som ligger i produktet kan kundene alltid få kontakt med sin bolig og få informasjon om ventil og temperatur (hvis de har trådløs sensor) i fritidsboligen.

Pro 3/4" NRF: 5648892
Pro 1/2" NRF: 5648891
Vannsensor NRF: 5648875
Brakett NRF: 5648922
Strømforsyning sensor NRF: 5648923



DØRPANEL

Anbefalt tillegg
Dørpanel gir enkel og tydelig styring av Waterguard direkte i bolig eller bygg. Panelet gjør det enklere for sluttkunder å åpne og stenge vannet manuelt, og kvittere ut alarmer.

Renhvit NRF: 1390192
Sort NRF: 1390194



Waterguard Sensorplate - Stor

Sensorplate for vanddeteksjon med 2 m ledning og 3,5 mm jackplugg. Platen registrerer vann både på over- og undersiden. Produktet egner seg godt for montering i kjøkkensokkel, under oppvaskmaskin eller i susternekkasse.

Sensorplate - Stor NRF: 1387857
Sensorplate - Liten NRF: 1387858
3.5mm-Jack Splitter NRF: 5648878

Sjakter og næringsbygg

Velg installasjon → Se anbefaling → Velg produkt

Sjaktinstallasjon - magnetventil

Magnetventil kan brukes for å sikre automatisk stenging av vannet ved lekkasje i bygg der rørføringer er skjult i sjakter. Systemet kan integreres med Waterguard-portal for overvåkning, varsling og fjernstyring, og gir full kontroll for eiendomsforvalter eller driftspersonell. NB: Ventil-kabelen kan erstattes med opptil 100 meter standard Cat-6 kabel

Danfoss	1"	NRF: 5516155
Danfoss 2"		NRF: 5515788
Danfoss spole		NRF: 5640951
Strømforsyning		NRF: 5640951
Linkbox+ 4G		NRF: 5648934
Ventil-kabel		NRF: 5648887

Sjaktinstallasjon - kuleventil

Waterguard kuleventil (1" og 5/4") for sjaktinstallasjon er en robust og fremtidsrettet løsning for automatisk lekkasjesikring. Sammenlignet med magnetventil gir den bedre driftssikkerhet og tåler krevende vannkvalitet bedre. Kan overvåkes og styres via Waterguard-portal.

Linkbox+ 4G	NRF: 5648934
Aktuator	NRF: 5648876
Ventilkabel 0.6m	NRF: 5648887
1" - Ventil	NRF: 1454416
1 1/4" - Ventil	NRF: 1454417
Kabelsplitter	NRF: 5648893

Ventilkabelen kan erstattes med opptil 100 meter standard Cat-6 kabel

Sensorer - sjaktinstallasjon

1. Trådløs sensor på brakett - Monteres i sjakt på brakett med fast strømtilkobling. Gir stabil drift og god rekkevidde, og krever tilgjengelig strømpunkt.
2. Kablet sensor - Inntil 100 meter sensorkabel med sensorledning, skjørt og jack-kobling. Egnert der strøm eller trådløs kommunikasjon i sjakt ikke er ønsket.

Trådløs sensor	NRF: 5648875
Brakett	NRF: 5648922
Strømadapter	NRF: 5648923
Sensorledning 100 m	NRF: 1454413
Jack-kobling for sensorledning	NRF: 1454412

Kontakt oss for informasjon om SD-anlegg og prosjektering
TLF: 23 11 56 60 eller post@waterguard.no

Oppkobling mot SD-anlegg

Waterguard kan kobles til SD-anlegg via I/O-modul eller BACnet IP for sentral overvåkning av alarmer og ventilstatus. Gir full kontroll og enkel integrasjon i byggets driftssystem.

Få full kontroll med vår portal

Waterguard-portalen gir sentral overvåkning og varsling for lekkasjesikring i flerbolig. Installatør får årlig inntektsdeling av portalabonnementet, vi i Waterguard håndterer drift, avtale og support. Kontakt oss for mer informasjon



KAFFEMASKIN – NÆRINGSBYGG

Anbefalt løsning: Adapter 1 - 1/2"
For kaffemaskiner, vanddispensere og tilsvarende installasjoner i offentlige bygg anbefales Adapter 1 1/2". Hvis lekkasjesikringen skal inn på SD-Anlegg må Waterguard Pro brukes.

Adapter 1 1/2"	NRF: 1432592
Pro 1/2"	NRF: 5648891

Waterguard+ Pro med to ventiler

Har du behov for Waterguard+ Pro med 2 ventiler må du kjøpe Kit og ekstra aktuator, ventil og Kabelpakke 2x ventil

Kabelpakke 2x ventil	NRF: 5648893
Aktuator	NRF: 5648876
1/2" - Ventil	NRF: 5648911
3/4" - Ventil	NRF: 5648912
1" - Ventil	NRF: 1454416
1 1/4" - Ventil	NRF: 1454417

 Waterguard®

24/7 kundeservice
og vakttelefon for
installatør og kunde
Tlf: +47 23 11 56 60



24/7